

出展
分野

メ-6

団体名

パルテム技術協会 九州支部

管路更生工法：パルテム・フローリング工法／パルテム・ホースライニング工法／パルテム SZ 工法

パルテム・フローリング工法（製管工法）

劣化した既設管内に鋼製リング・表面部材等を人力で組付け、既設管との隙間に充填材を注入することで既設管きよの更生を行う。

適用断面：円形、馬蹄形、矩形、台形、卵型、蓋掛け暗渠等

対象口径：φ800mm～（最大施工実績φ6,000mm）

非開削にてあらゆる断面形状の管路を全周または3面にて施工可能。

◆オーダーメイドの構造計算で、複合タイプ・自立タイプを構築可能。

◆曲率半径3.6mの曲りを含む管路を同一部材にて施工可能。

◆レベル2の耐震設計に対応した管路を構築可能。

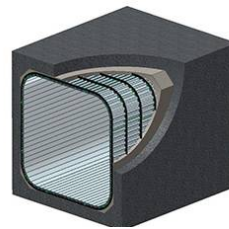
◆長距離の施工が可能（最大施工実績750m）

◆勾配調整も可能。

◆流下性能の向上。

◆特殊な機械を使わず、施工工程を確認可能。

◆下水・雨水・給排水路・河川（道路横断面）等



パルテム・ホースライニング工法（反転工法）

老朽化した既設管を開削することなくマンホール内から強靱で水密性を有するシールホースを空気圧によって管内に反転挿入し、管きよ内面に圧着・硬化させることで既設管内に新しいパイプを構築する。

適用口径：φ150～1500mm

施工延長：150m

適用管種：鉄筋コンクリート管、コンクリート管、陶管、鋳鉄管等

◆日本が生み育てた管渠更生工法。

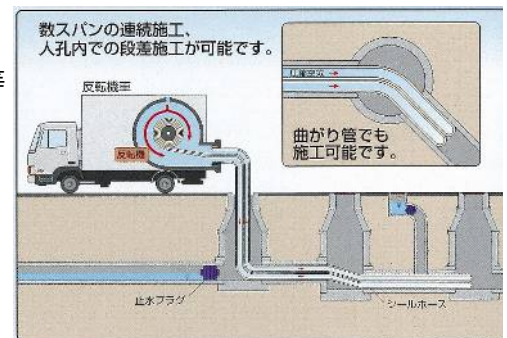
◆非開削にて内圧管、非内圧管の補修が可能。

◆90°曲管を含む管路の更生が可能。

◆添架管等の空中配管への施工も可能。

◆地震時の既設管路の変位にも追従し、管路機能の維持が可能。

◆上水・農水・下水・電力管に対応した製品も保有



パルテム SZ 工法（形成工法）

老朽化した既設管内に開削することなくマンホール内から SZ ライナーを引き込み、空気と蒸気とでライナーを拡張・加熱して既設管きよ内に新しいパイプを形成する。

適用口径：φ150～φ800

施工延長：100m以下（自立管・二層構造管）

適用管種：鉄筋コンクリート管、コンクリート管、陶管、鋳鉄管等

◆地震に強く、地盤変動にも追従する。

◆優れた耐ストレインコロジー性能。

◆新管と同等以上の流下能力。

◆環境にやさしく短時間施工を実現。

◆優れた耐久性と欠損部にも対応。



お問い合わせ先

 **パルテム技術協会 九州支部**

住所：福岡市博多区博多駅東3丁目1番29号 博多第2ムカヅビル9階（芦森エンジニアリング(株)内）

TEL:092-481-7216

FAX:092-481-7216

九州支部事務局 宇留嶋(ウルシマ)

<http://www.paltem.jp/>

mail:info@paltem.jp